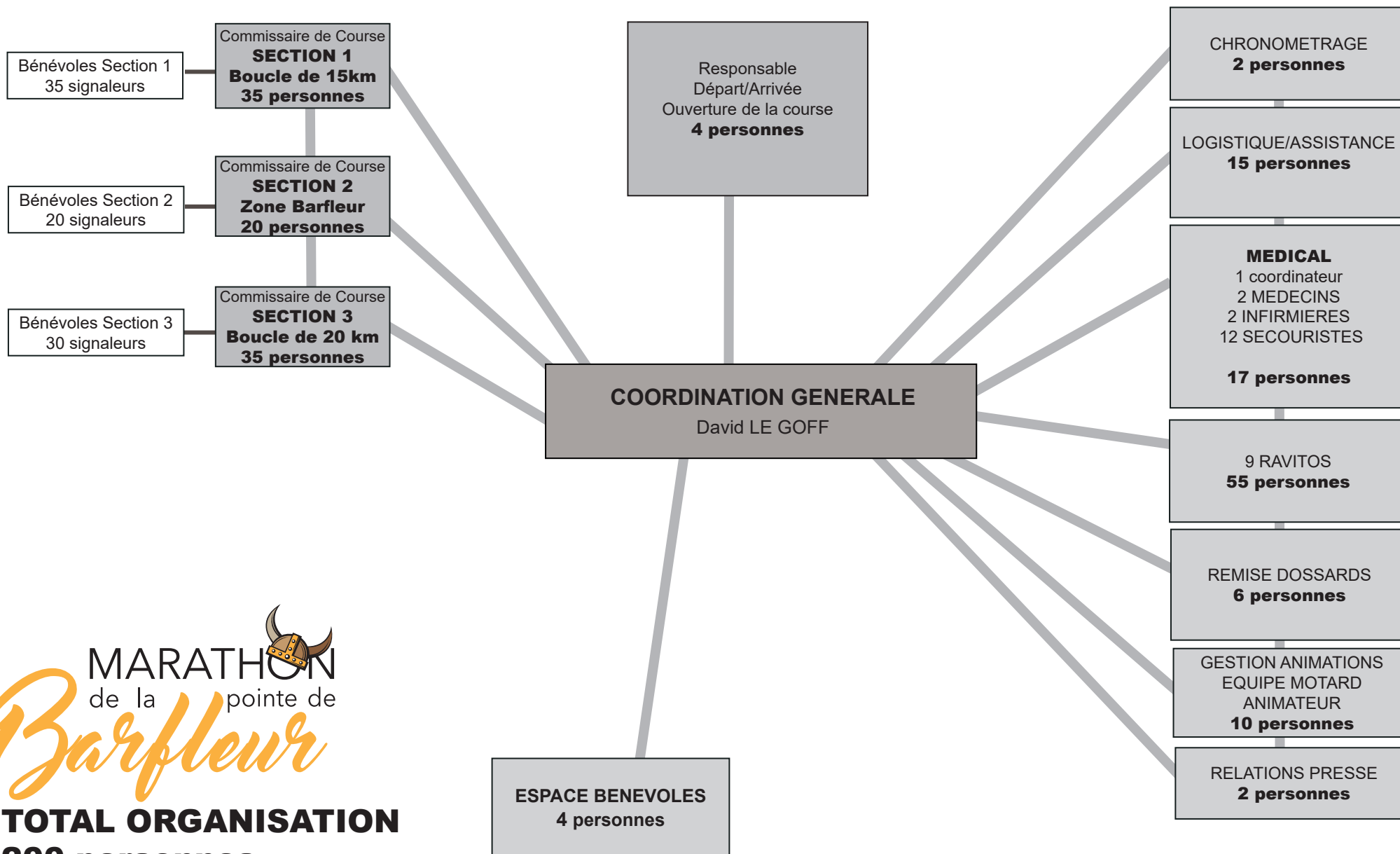


# ORGANIGRAMME PREVISIONNEL



MARATHON  
de la pointe de  
*Barfleur*  
**TOTAL ORGANISATION**  
**200 personnes**

# CAHIER DES CHARGES

# RETRO - PLANNING

## Communes et collectivités territoriales :

### MAIRIES :

Fourniture et pose des barrières de signalisation

Fourniture et pose des Chapiteaux d'organisation

Fourniture du matériels logistiques (tables, chaises, etc...)

Intégration de l'événement sur les supports de communication (Abri-bus, brochures municipales, guides touristiques, etc...)

Eau, électricité,...

### DEPARTEMENT - REGION

Etude de financement entre 10 et 15 % du budget global

Car podium et sonorisation

Intégration de l'événement sur les supports de communication (Abri-bus, brochures municipales, guides touristiques, etc...)

Impression des supports de communication (dépliants, affiches, PLV, etc...)

Réunions à définir avec les mairies, services techniques et services communication.

### **Juin 2016 :**

- Accord de principe du projet par les communes
- Validation des partenariats financiers
- Acceptation du cahier des Charges par les communes

### **De juin à septembre 2016**

- Création de la Charte graphique
- Création de la page Facebook
- Création et référencement du site internet de la course
- Officialisation de la création du Marathon
- Création de l'association «Marathon de la Pointe de Barfleur»

### **Le 3 Septembre 2016**

- Ouverture des inscriptions
- Début de la Communication et commercialisation des dossards.

### **De septembre 2016 à février 2017**

- Validation des associations locales (départementales et/ou Régionales)
- Validation et mesurage définitif du parcours.
- Recrutement des équipes de bénévoles

### **A partir de mars 2017 :**

- Montage d'organisation classique (repérage zone sensible, définition des chefs de postes, équipes ravitaillements, logistique, chronométrage,...)

**Gestation de projet**  
**Août 2015 à septembre 2017**

